

## 111 年就學穩定率

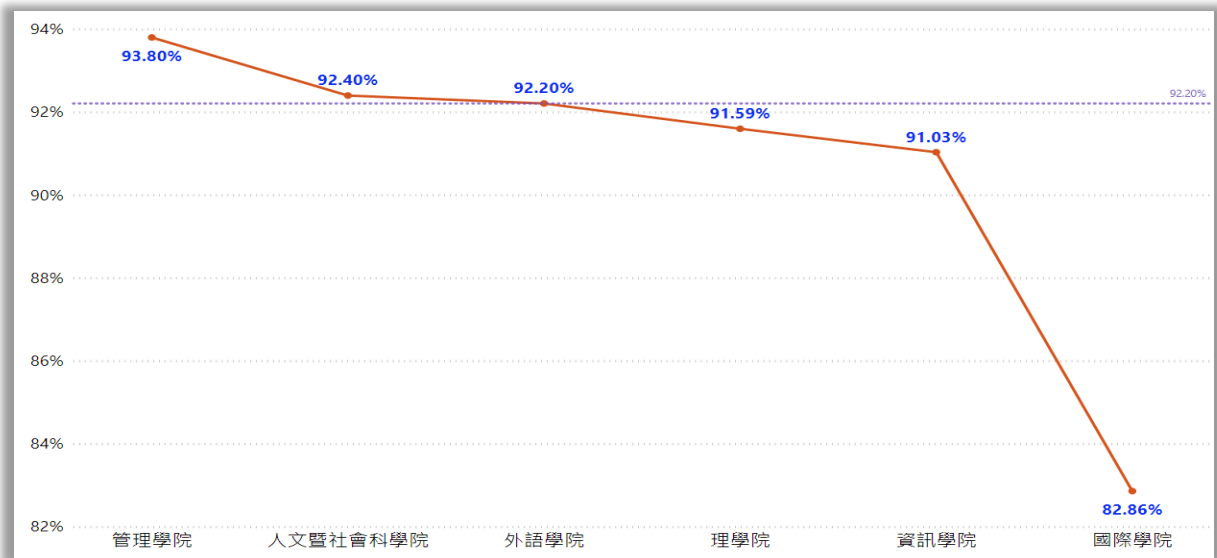
研究目的：

- 本研究主要在分析 110 學年度學生的就學穩定率。根據教育部的定義，

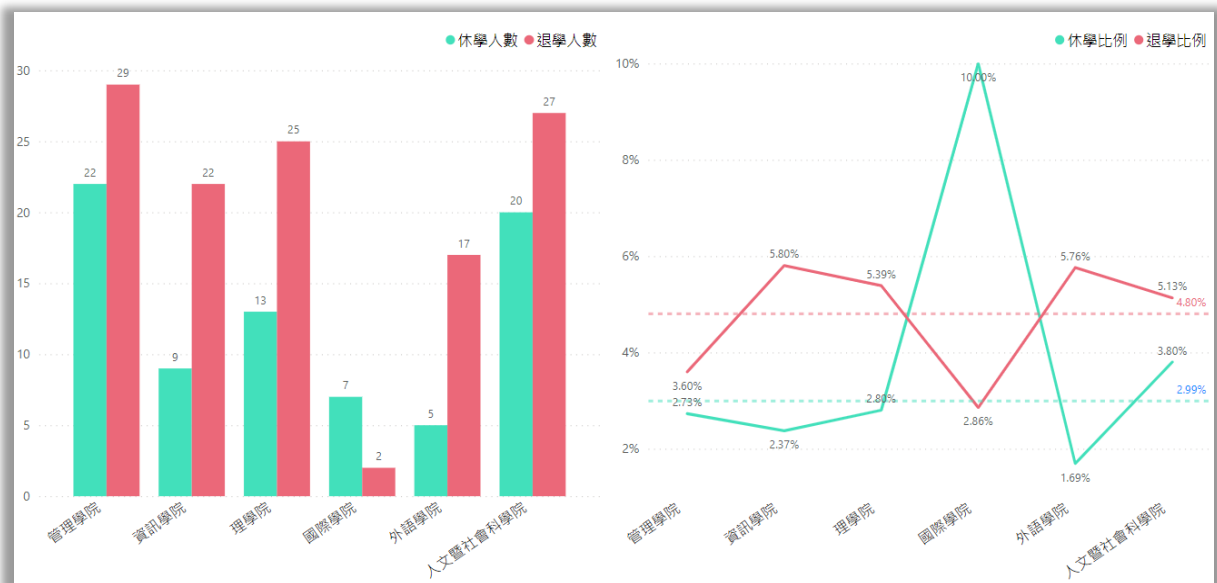
$$\text{前一學年度學生就學穩定率} = \frac{\text{當學年度 2 年級在學學生且前一學年度錄取為 1 年級學生人數}}{\text{前一學年度錄取 1 年級在學學生人數}} \times 100\%$$

分析結果：

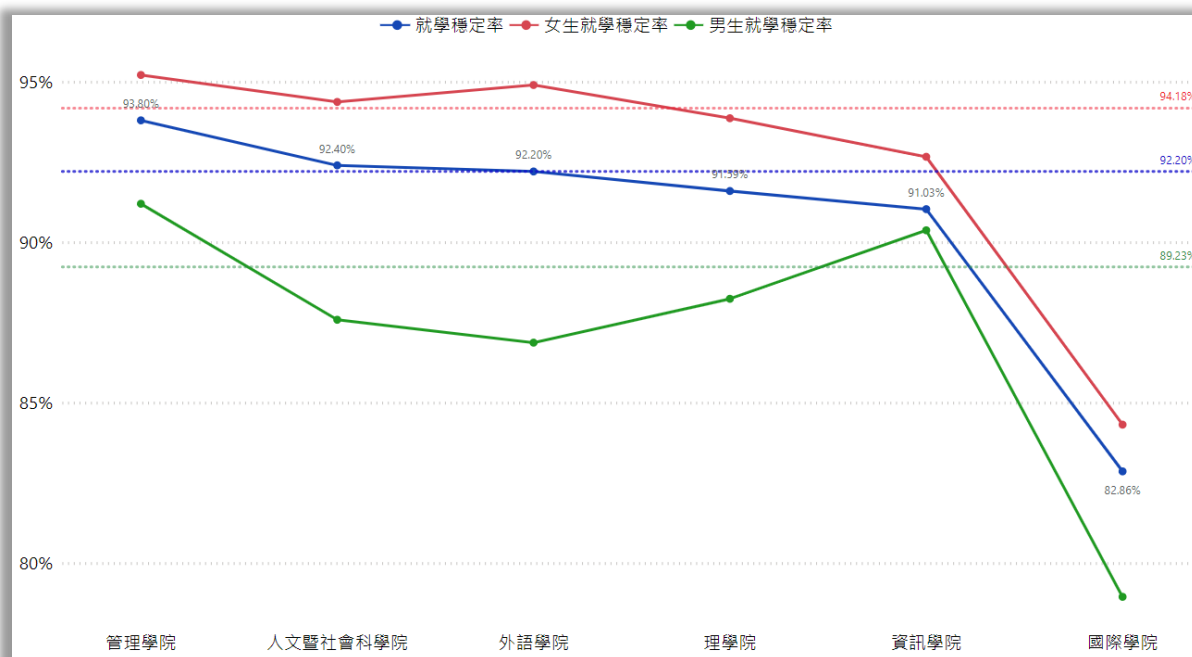
- 110 學年度全校學生就學穩定率為 92.20%。其中，管理學院的就學穩定率最高(93.80%)。



- 各學院休退學情況



### 3. 各學院不同性別學生的就學穩定率



- 全校男生與女生的就學穩定率分別為 89.23%與 94.18%，每個學院女生的就學穩定率都比男生高。

### 4. 不同入學管道學生的就學穩定率

入學方式	休學比例	退學比例	就學穩定率
四技二專特殊選才			100.00%
四技二專甄選入學	1.45%	5.80%	92.75%
申請入學	2.01%	4.19%	93.80%
考試分發	5.60%	4.85%	89.55%
身心障礙	7.69%	23.08%	69.23%
原住民專班	5.00%	10.00%	85.00%
特殊選才	7.14%	16.07%	76.79%
運動績優(單獨招生)	10.71%		89.29%
繁星推薦	1.39%	3.61%	95.00%
類繁星	3.42%	6.16%	90.41%
總計	2.99%	4.80%	92.20%

### 5. 主要入學管道之下男女生的就學穩定率

